

一般社団法人 日本ウエットスーツ工業会

～ ウエットスーツの進化を目指し日本の技術に拘り続けるJWMA ～

がんばろう
日本の海
JWMA



本部

〒254-0014 神奈川県平塚市四之宮2-4-35
(株)シ・ワールド 内

事務局

〒264-0025 千葉県千葉市若葉区都賀4-6-10
(有)レイトフォーラップ 千葉事務所 気付
TEL 043-233-5095 FAX 043-233-5095

e-mail: office25@jwma.gr.jp URL: <http://www.jwma.gr.jp>

概要

名称：一般社団法人 日本ウエットスーツ工業会

英文名：Japan Wetsuits Manufacturers Association

略号：JWMA

本部：〒254-0014神奈川県平塚市四之宮2-4-35

(株)シ・ワールド 内

事務局：〒264-0025 千葉県若葉区都賀4-6-10

(有)レイトフォーラップ 千葉事務所 内

TEL 043-233-5095 FAX 043-233-5095

e-mail : office25@jwma.gr.jp URL : <http://www.jwma.gr.jp>

設立：平成元年6月1日

会長：黒坂 健矢(令和8年度～)

<令和8年2月現在>

正会員 : 13社

賛助会員: 19社

(一社) 日本ウエットスーツ工業会とは

(一社) 日本ウエットスーツ工業会 (JWMA) は、日本国内のウエットスーツメーカー (企業) で組織された業界団体です。

近年、各種のマリンスポーツが盛んになり、それと共にウエットスーツの生産高も拡大の一途を辿ってまいりました。

その結果、市場の拡大・多様化に伴い個々のウエットスーツメーカーが独自に対応しては各種の不都合が生じることになりました。

そこで統一基準を作るなどの必要性から平成元年に本工業会が設立されました。

現在は、国内有力ウエットスーツメーカーが正会員として、また関連企業が賛助会員として入会しており業界を代表する組織として積極的な活動を展開しております。

(一社) 日本ウエットスーツ工業会の活動

<事業>

- 採寸技能講習会開催
- 出版(採寸マニュアル・採寸DVD)
- 業界生産統計調査
- ウエットスーツ無料貸し出し(キッズスクール等)
- 共通部材・採寸治具の開発
- その他

<業界標準の作成>

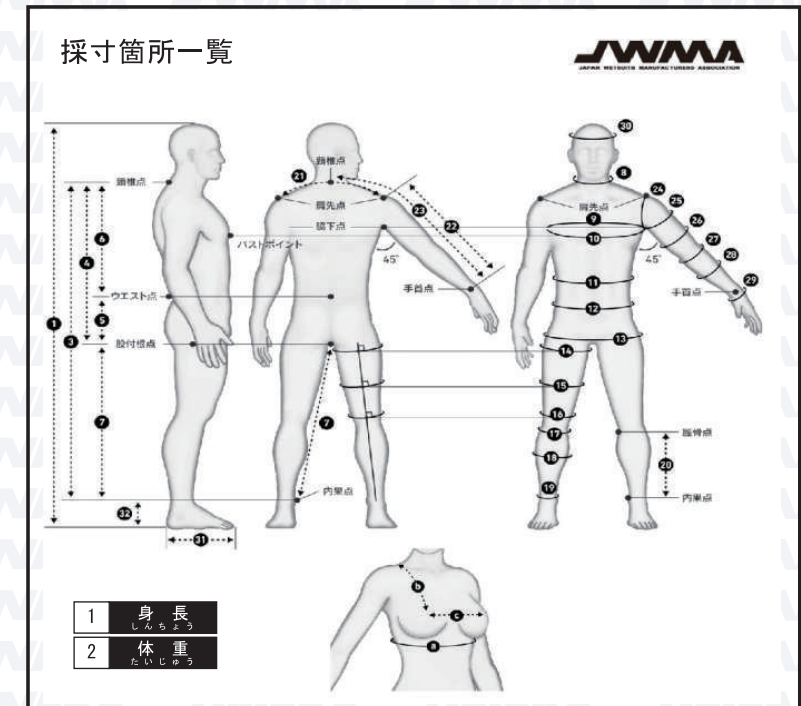
- 採寸箇所の名称、定義
- 製品取り扱い説明書ガイドライン
- 個人情報保護法対応ガイドライン

<支援>

- 各種マリンスポーツ普及のための助成活動

<広報・渉外>

- 事業内容の告知
- 内外関係機関との折衝



(一社) 日本ウエットスーツ工業会・組織

会員 (総会)



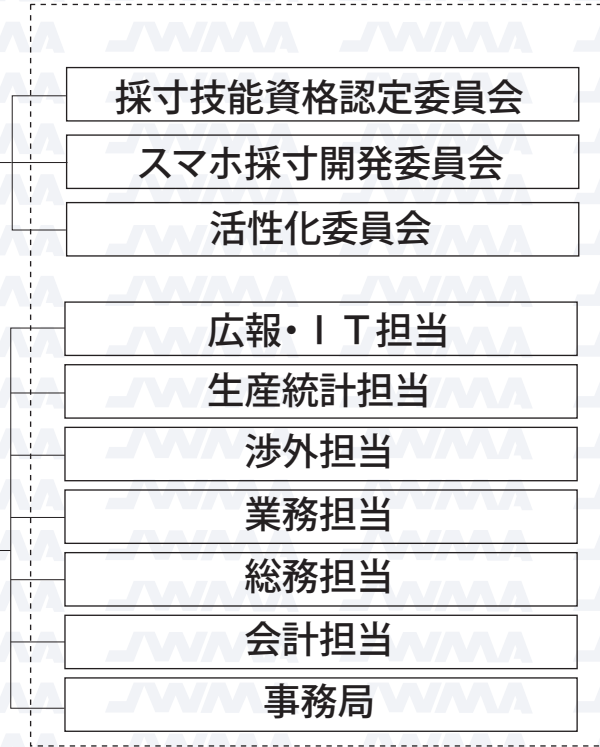
会 長

監 事
(2名)

副会長 (2名)



理事会



入会のご案内

ウエットスーツ産業の健全な発展を共に推進するために貴社の入会を歓迎いたします。

■会員の種類

正会員 : ウエットスーツ製造業者

準会員 : ウエットスーツ製造業者

賛助会員: ウエットスーツ販売業者、資材業者及び関連業者

■正会員・準会員・賛助会員の特典

・業界他社との親睦の機会がもてます。

・工業会の資産を使用することが出来ます。

・採寸規格「(採寸方法・名称・マニュアル・治具・その他) / 正会員・準会員・賛助会員

・各種ガイドライン(製品取扱説明書・個人情報保護法対応・その他) / 正会員・準会員・賛助会員

・生産統計データ(毎年調査) / 正会員・準会員・賛助会員

・生産物賠償保険(共済保険) / 正会員・準会員

・特許情報(毎月配信) / 正会員・準会員・賛助会員

ご入会の手続き

- 入会申込書の提出(正会員2名の推薦が必要)
- 入会審査(役員会)
- 入会金を納付後に正式にご入会となります。

初年度納付金額

- 正会員 :合計 258,400円
(内訳) 出資金(1口 50,000円 / 2口以上 *退会時にご返金いたします。但し利息は付きません。
入会金:50,000円 会費:60,000円 / 年額
P L 保険費:48,400円 / 年額 *但し、年によって変動することがあります。
- 準会員 :合計 158,400円
(内訳) 出資金 無し *但し議決権はありません。
入会金:50,000円 会費:60,000円 / 年額
P L 保険費:48,400円 / 年額 *但し、年によって変動することがあります。
- 賛助会員 :60,000円(年会費のみ)